

**DIRECCION DE RECURSOS ENERGÉTICOS**  
**INFORME PRELIMINAR DE ENERGÍA ELÉCTRICA<sup>1</sup>**  
**ASPECTOS RELEVANTES OCTUBRE 2021**

El Consumo de Energía del Sistema Interconectado Nacional (SIN) en el mes de Octubre tuvo una disminución del 9,13 % con respecto al del año pasado (Octubre 2021 con 1.518.205 MWh / Octubre 2020 con 1.671.851 MWh).

El Consumo de Energía del Sistema Interconectado (SI) en el mes de Octubre tuvo una disminución del 9,19 % con respecto al del año pasado (Octubre 2021 con 1.530.194 MWh / Octubre 2020 con 1.683.847 MWh).

Referente a la Exportación de Energía a la Argentina tuvo una disminución del 0,06 % con respecto al del año pasado (Octubre 2021 = 11.989 MWh / Octubre 2020 = 11.996 MWh).

La Temperatura Media del mes fue de 24 grados, la máxima fue 38 grados el día 29-10-2021.

La Demanda Máxima de Potencia del SIN fue de 3.400 MW a las 14:45 hs del día 29-10-2021.

La Demanda Máxima de Potencia del SIN, del presente año es 3.777 MW, registrado el día 23-02-2021.

**Generaciones en Centrales Hidroeléctricas para atender el Consumo de Energía del Sistema Interconectado fueron las siguientes;**

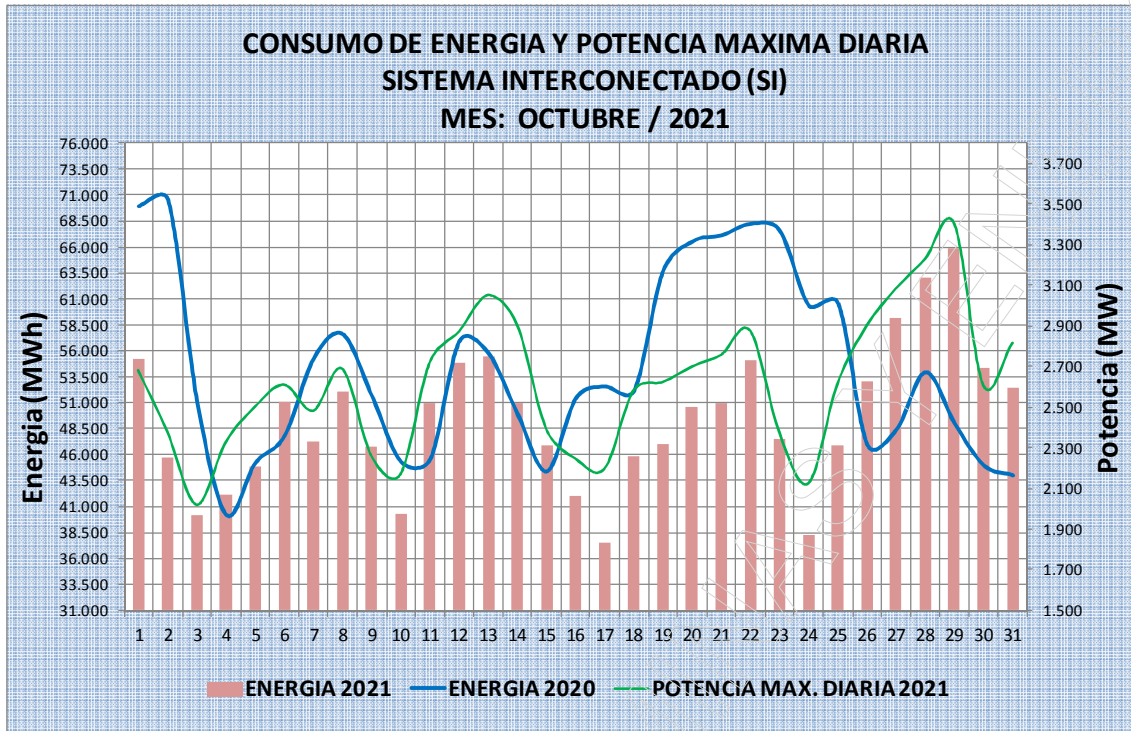
- Itaipú tuvo una disminución del 15,40 % con respecto al año pasado; (Octubre 2021 = 1.138.513 MWh / Octubre 2020 = 1.345.766 MWh).
- Yacyreta tuvo un aumento del 15,64 % con respecto al año pasado; (Octubre 2021 = 333.041 MWh / Octubre 2020 = 288.006 MWh).
- Acaray tuvo un aumento del 17,10 % con respecto al año pasado; (Octubre 2021 = 58.639 MWh / Octubre 2020 = 50.075 MWh).

**Energía Máxima en Centrales Hidroeléctricas para atender al Sistema Interconectado fueron;**

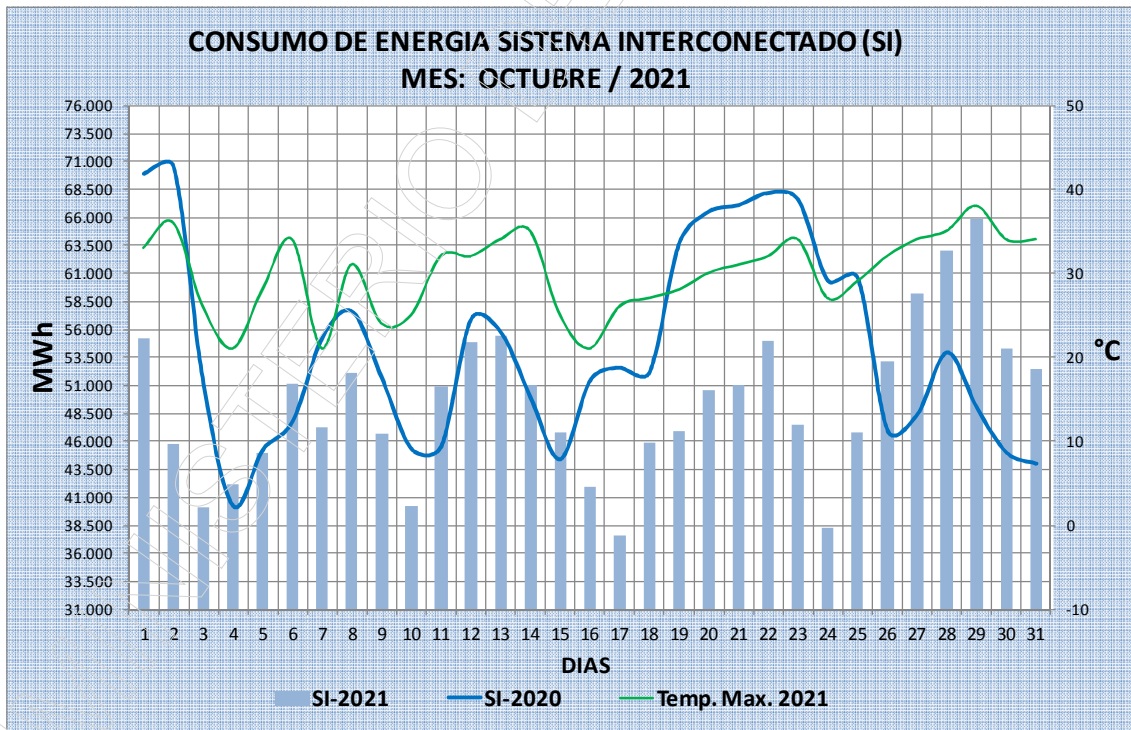
- ITAIPU fue 48.240 MWh el día 13-10-2021.
- YACYRETA fue 21.852 MWh el día 29-10-2021.
- ACARAY fue 4.025 MWh el día 15-10-2021.

<sup>1</sup> Elaboración propia en base al Parte Diario Preliminar de Operación de la Ande.

DIRECCION DE RECURSOS ENERGÉTICOS

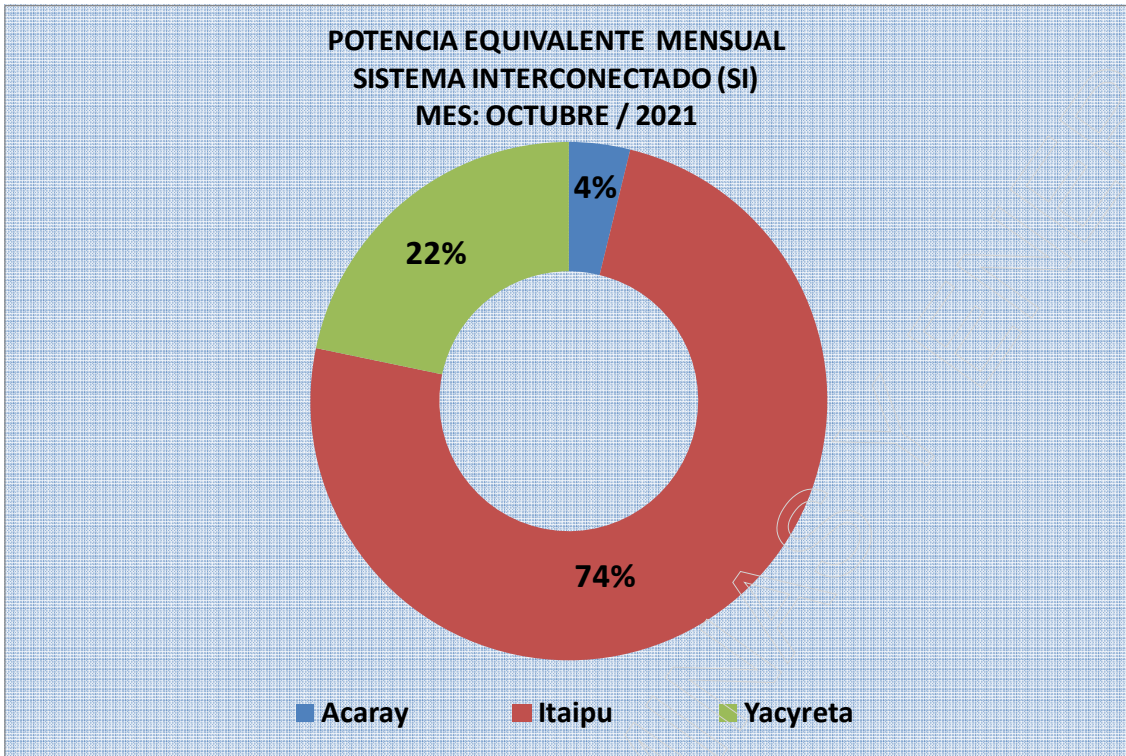


Fuente: Elaboración propia en base al parte diario preliminar de operación de Ande

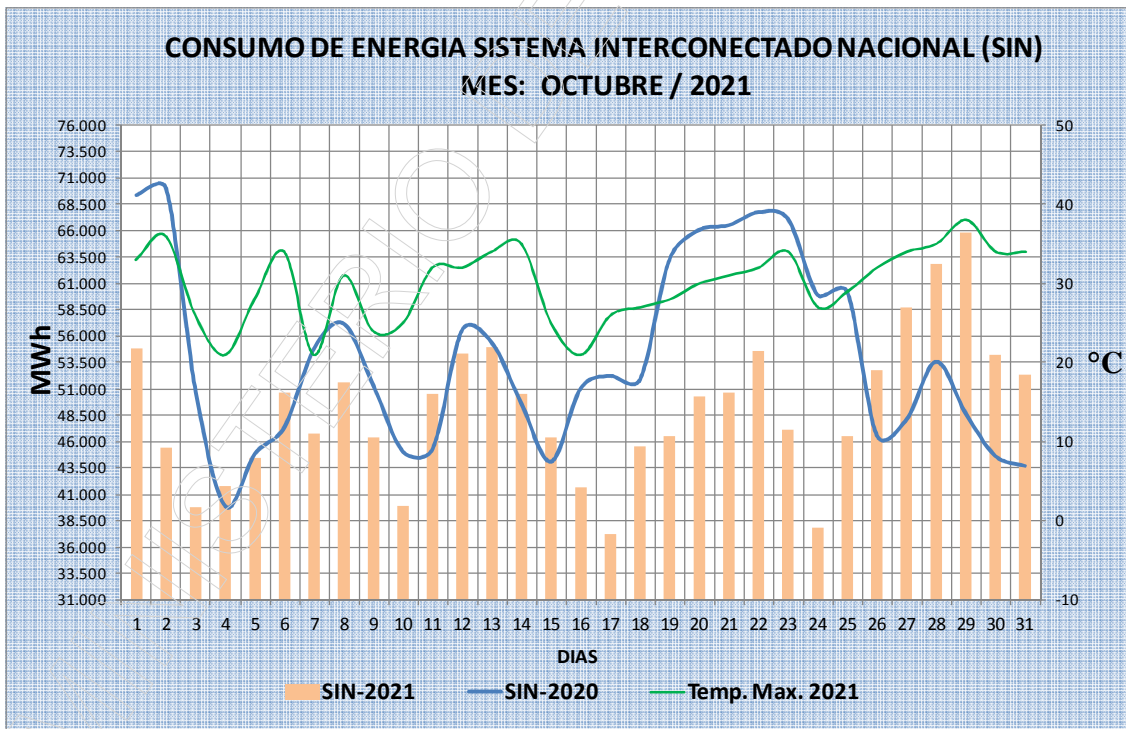


Fuente: Elaboración propia en base al parte diario preliminar de operación de Ande

**DIRECCION DE RECURSOS ENERGÉTICOS**

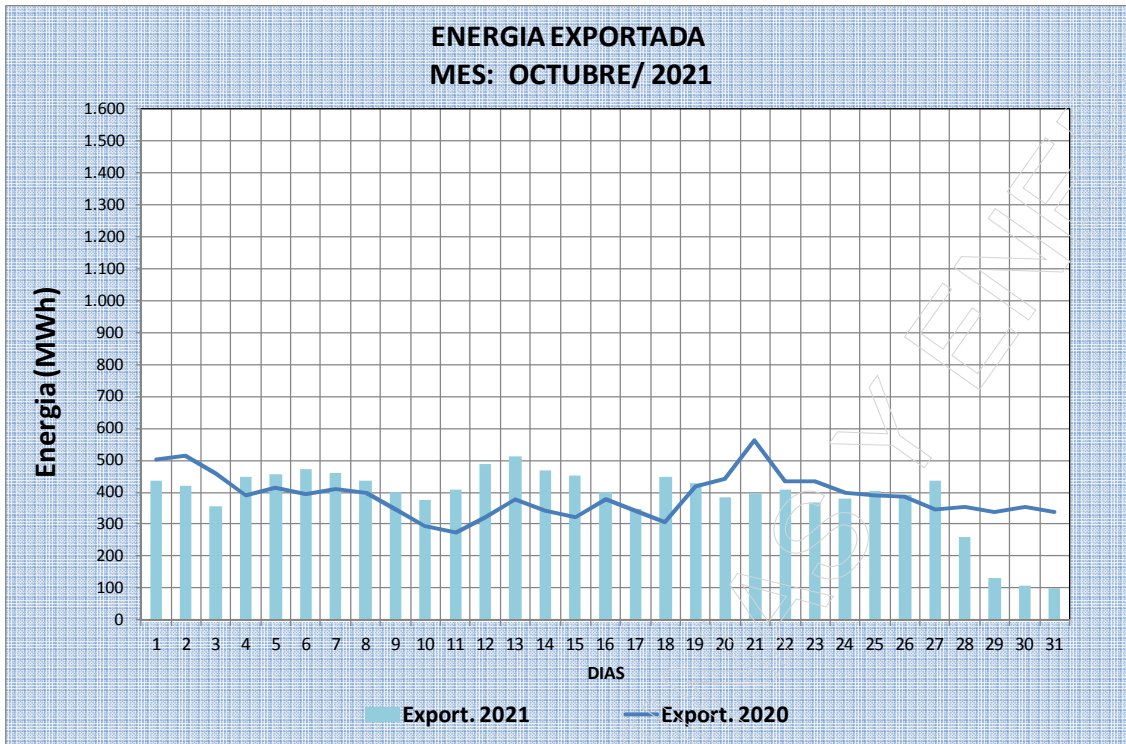


Fuente: Elaboración propia en base al parte diario preliminar de operación de Ande

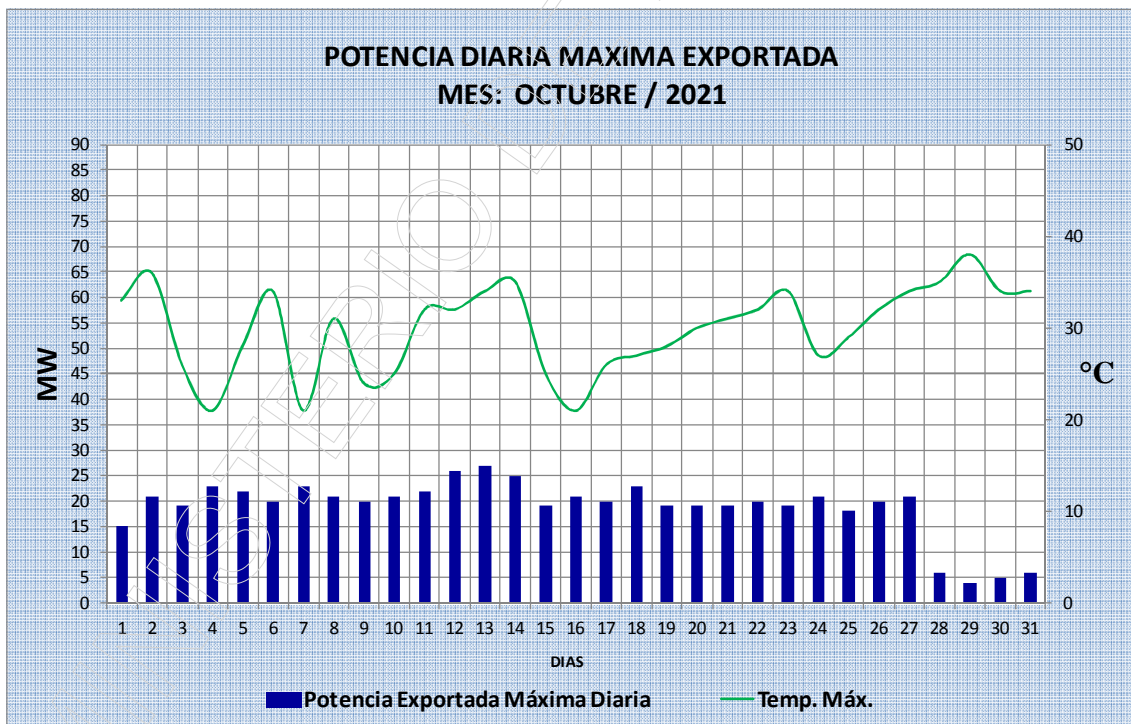


Fuente: Elaboración propia en base al parte diario preliminar de operación de Ande

**DIRECCION DE RECURSOS ENERGÉTICOS**

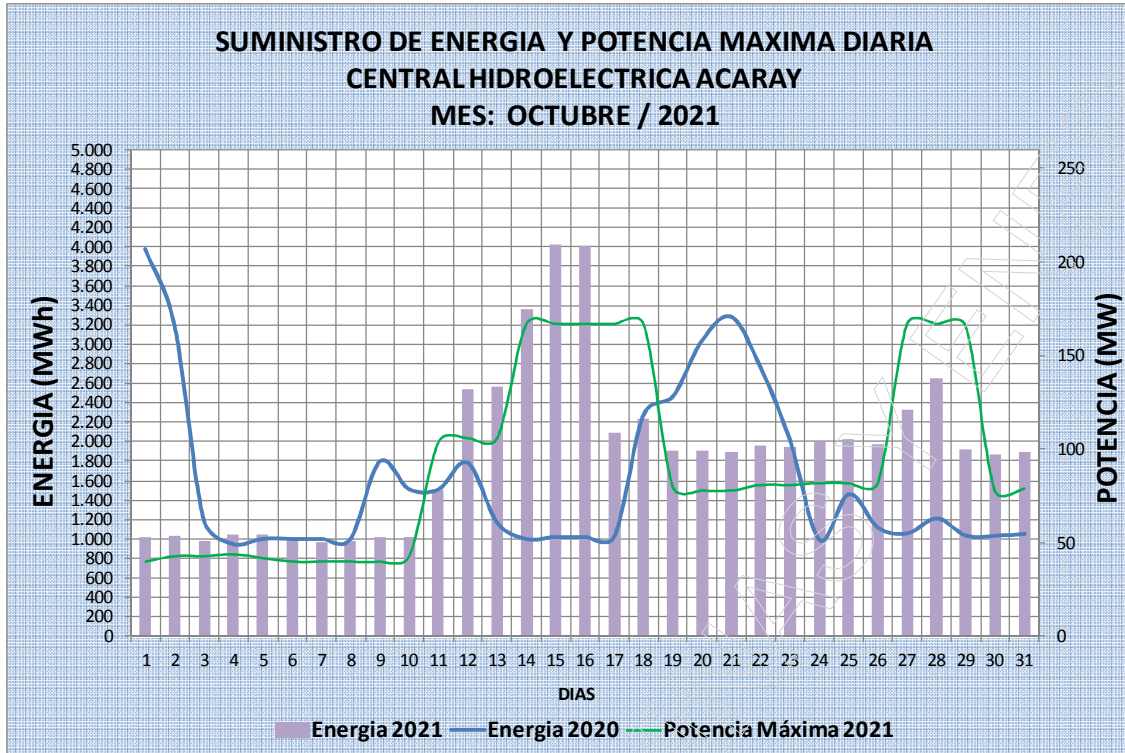


Fuente: Elaboración propia en base al parte diario preliminar de operación de Ande

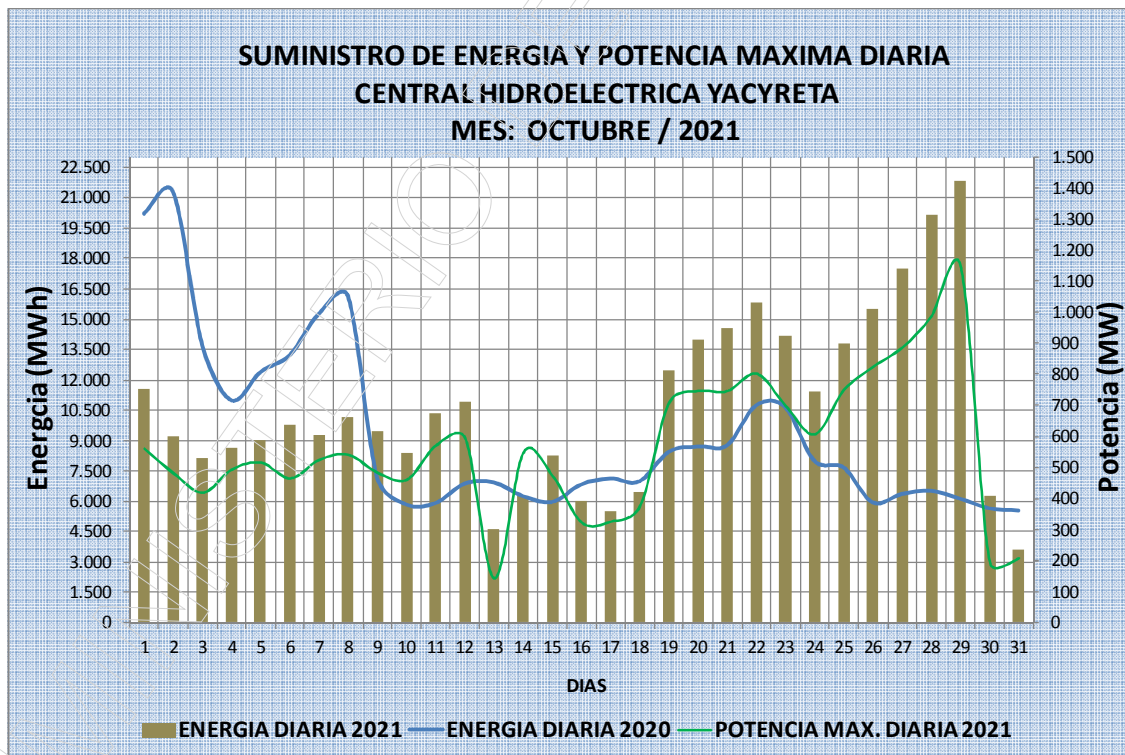


Fuente: Elaboración propia en base al parte diario preliminar de operación de Ande

**DIRECCION DE RECURSOS ENERGÉTICOS**

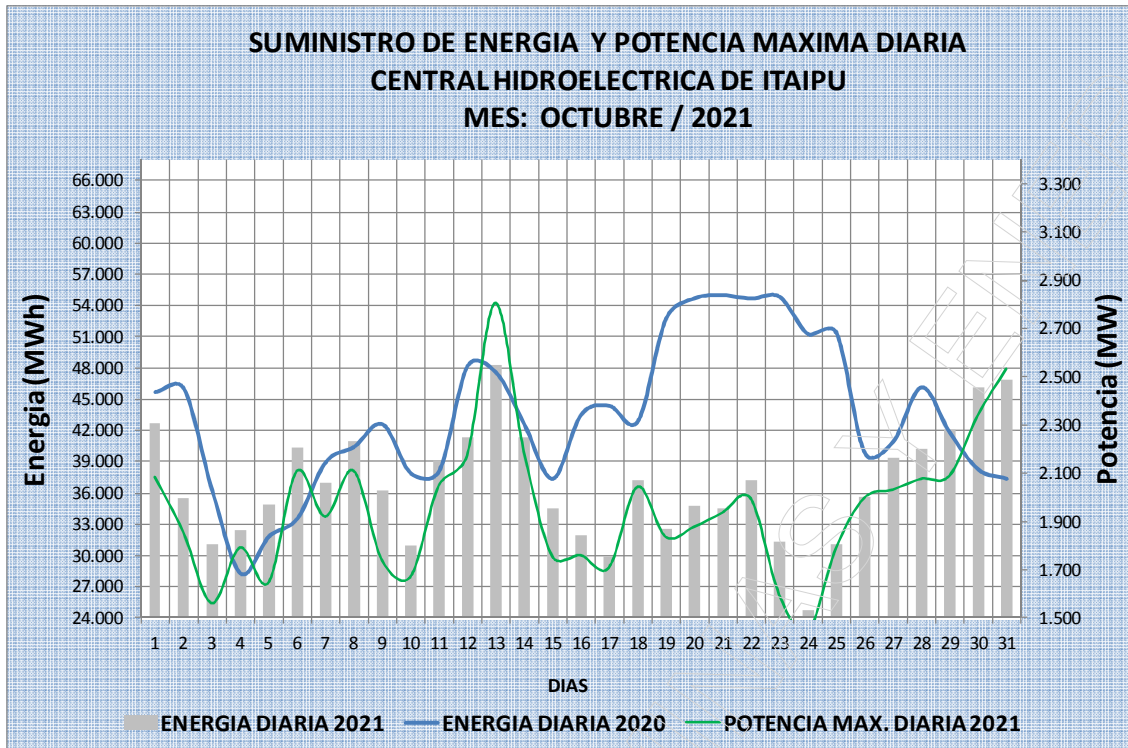


Fuente: Elaboración propia en base al parte diario preliminar de operación de Ande



Fuente: Elaboración propia en base al parte diario preliminar de operación de Ande

**DIRECCION DE RECURSOS ENERGÉTICOS**



Fuente: Elaboración propia en base al parte diario preliminar de operación de Ande

Elaborado:  
Departamento de Monitoreo Energético (DME)  
Dirección de Recursos Energéticos (DRE)  
Viceministerio de Minas y Energía (VMME)